




V pridelavo z naravo!

 **SERENADE**[®]
ASO



 Primerno za ekološko pridelavo.

V pridelavo z naravo!

Serenade® ASO je preventivni fungicid na podlagi mikroorganizmov.

Zagotavlja varstvo pred glivami in bakterijami in ima širok spekter delovanja. Zaradi fleksibilnosti uporabe, je pridelava lažja in zaradi karence (0 dni) omogoča enostavnejšo prodajo pridelka na trgu.

Serenade® ASO deluje na podlagi bakterije *Bacillus subtilis* QST 713, ki je tudi sicer prisotna v zraku, zemlji in morju.

Bakterija preprečuje rast povzročiteljev bolezni tako, da na površini rastline z njimi tekmuje za življenjski prostor in hrano. Poleg tega pospešuje odpornost rastlin na bolezni in proizvaja snovi, ki pripomorejo k razgradnji celičnih membran patogenih organizmov.

FORMULACIJA: Koncentrirana suspenzija – SC

ODMEREK: 8 L/ha, največ 6 tretiranj v eni rastni dobi. Število tretiranj je odvisno od kulture, načina gojenja in pritiska bolezni.

NAČIN UPORABE: Serenade® ASO vedno uporabimo preventivno. Zaradi kontaktnega delovanja moramo zagotoviti dobro pokrovnost. Ko je tveganje za pojav bolezni nizko do zmerno, pripravek uporabimo samostojno. Drugače ga kombiniramo s klasičnim fitofarmacevskim sredstvom (FFS) v okviru škropilnega programa. Ob visokem pritisku bolezni uporabimo klasično fitofarmacevsko sredstvo na začetku in nadaljujemo izmenjaje s pripravkom Serenade® ASO. V tem primeru lahko odmerek Serenade® ASO zmanjšamo do polovice (4 L/ha).

Poln registriran odmerek pripravka Serenade® ASO 8 L/ha uporabimo takrat, ko v škropilnem programu ne uporabljamo drugih pripravkov. Nanos je potrebno načrtovati vsaj dve uri pred dežjem.



Prednosti

- ✕ Serenade® ASO je registriran tudi za uporabo v EKOLOŠKI pridelavi.
- ✕ Serenade® ASO je izjemno fleksibilen, saj ga lahko uporabljate samostojno ali kot del integriranega škroplilnega programa.
- ✕ Pridelki so brez ostankov aktivnih učinkovin v/na plodovih.
- ✕ Brez karence (0 dni).
- ✕ Kompatibilen pri mešanju s klasičnimi pripravki za varstvo rastlin (fungicidi, insekticidi in herbicidi) in gnojili.
- ✕ Odlično se vključuje v antirezistenčno strategijo.
- ✕ Registriran v številnih kulturah.
- ✕ Širok spekter delovanja na številne glive.

Način delovanja

Serenade® ASO deluje kontaktno in preventivno na bolezni, katerih vzrok so glive ali bakterije. Za učinkovitost so zaslužni sekundarni metaboliti koristnih bakterij, ki jih imenujemo lipopeptidi. Ti v stiku s škodljivim organizmom poškodujejo njegovo celično steno kar privede do njenega razpada.

Lipopeptidi so odporni na visoke temperature, neodvisni na pH, UV-sevanja in stabilni na delovanje drugih fungicidov. Zato so idealen partner v programih zatiranja bolezni z drugimi fungicidi.

S tem, ko Serenade® ASO poškoduje celično steno organizma, omogoči klasičnim fungicidom, ki jih uporabljamo kot del škroplilnega programa, večjo, boljšo in hitrejšo učinkovitost proti povzročitelju bolezni.



Integrirana rešitev v pridelavi jagod

Bolezen: Varstvo pred sivo plesnijo (*Botryotinia fuckeliana*).

Odmerk: 8 L/ha ob porabi 300–1000 L vode/ha z minimalnim razmakom 5 dni med tretiranj, največ 6 tretiranj v eni rastni dobi.

Čas uporabe: Od začetka cvetenja do polne zrelosti ploda.

Uporaba dovoljena pri gojenju jagod v zaščitelih prostorih.

TEL DOR[®] SERENADE[®] ASO TEL DOR[®] SERENADE[®] ASO



Priporočila za uporabo

- ✖ Pri nizkem do zmernem tveganju za pojav bolezni je z uporabo pripravka Serenade[®] ASO potrebno vedno začeti preventivno ali po kurativnem tretiranju, in sicer tedensko od začetka cvetenja, v odmerku 8 L/ha.
- ✖ V primeru pojava bolezni najprej uporabite Teldor[®] 1,5 L/ha. Nadaljujte s ponavljajočimi uporabami pripravka Serenade[®] ASO, s čimer boste dosegli največjo učinkovitost.

Integrirana rešitev v pridelavi jagodičevja*

Bolezen: Varstvo pred sivo plesnijo (*Botryotinia fuckeliana*) in ameriško kosmuljevo pepelovko (*Sphaerotheca mors-uvae*).

Odmerek: 8 L/ha ob porabi 200–1200 L vode/ha z minimalnim razmakom 5 dni med tretiranj, največ 6 tretiranj v eni rastni dobi.

Čas uporabe: Od nabrekanja cvetnih brstov do nadaljevanja barvanja plodov.

Uporaba dovoljena pri gojenju ribeza, kosmulj, ameriških borovnic, robid, malin in brusnic na prostem.

manjša uporaba*

TEL DOR[®] SERENADE[®] ASO TEL DOR[®] SERENADE[®] ASO

SERENADE[®] ASO



na jagodah in jagodičevju

- ✦ Serenade[®] ASO pozitivno vpliva na donos in kakovost jagodičevja.
- ✦ Serenade[®] ASO ne pušča ostankov v pridelku, zato je število aktivnih učinkovin v času obiranja manjše in tako ustreza zahtevam trgovcev in končnih potrošnikov.
- ✦ Uporaba pripravka Serenade[®] ASO za zadnje tretiranje, olajša obiranje in podaljšuje rok trajanja skladiščenih plodov.



Integrirana rešitev v pridelavi češenj, višenj, marelic¹, sliv² in češpelj*

Bolezen: Varstvo pred navadno sadno gnilobo (*Monilia fructigena*), cvetno monilijo (*Monilia laxa*) in sivo plesnijo (*Botryotinia fuckeliana*).

Odmerek: 8 L/ha ob porabi 200–1500 L vode/ha z minimalnim razmakom 5 dni med tretiranj, največ 6 tretiranj v eni rastni dobi.

Čas uporabe: V razvojnih stadijih od nabrekanja cvetnih brstov do nadaljevanja barvanja plodov.

¹ Pripravek Teldor® ni registriran za uporabo v marelicah, zato uporabite drug registriran botriticid.

² Pripravek Luna® Experience ni registriran v slivah in marelicah.

Uporaba dovoljena pri gojenju na prostem.

manjša uporaba*



Priporočila za uporabo na češnjah, marelicah in slivah

- ✦ Pri nizkem do zmernem tveganju za pojav bolezn je potrebno začeti z uporabo pripravka Serenade® ASO tedensko, od nabrekanja cvetnih brstov naprej, v odmerku 8 L/ha, vedno preventivno ali po kurativnem tretiranju.
- ✦ Pri večjem tveganju za pojav cvetne monilije uporabite pripravek Luna® Experience 0,6 L/ha in nato Serenade® ASO.
- ✦ V fazi menjave barve plodu se poveča tveganje za nastanek sadne gnilobe in sive plesni. Pri preventivni uporabi kombinirajte uporabo pripravka Serenade® ASO s pripravkoma Luna® Experience in/ali Teldor®. Pri pojavu bolezn najprej uporabite pripravek Luna® Experience ali Teldor®, potem pa nadaljujte z uporabo Serenade® ASO vse do obiranja.
- ✦ Uporaba Serenade® ASO pri varstvu češenj, marelic in sliv zmanjšuje izgubo pridelka med in po obiranju.
- ✦ Z uporabo pripravka Serenade® ASO za zadnje tretiranje podaljšujemo rok uporabe skladiščenih plodov in povečujemo donos brez ostankov aktivnih učinkovin v plodu.

Integrirana rešitev v pridelavi paradižnika, paprike in jajčevca

Bolezen: Varstvo pred sivo plesnijo (*Botryotinia fuckeliana*) in alternarijami (*Alternaria* spp.).

Odmerek: 8 L/ha ob porabi 500–1000 L vode/ha z minimalnim razmakom 5 dni med tretiranj, največ 6 tretiranj v eni rastni dobi.

Čas uporabe: Od začetka rasti stranskih poganjkov do polne zrelosti plodov.

Varstvo pred sivo plesnijo v zaščiteneh prostorih ter sivo plesnijo in alternarijo pri gojenju na prostem.



Priporočila za uporabo na paradižniku, papriki in jajčevcih

- ✘ Pri nizkem do zmernem tveganju za pojav bolezni je potrebno začeti z uporabo pripravka Serenade® ASO na začetku rasti stranskih poganjkov, postopno vsak teden v odmerku 8 L/ha, vedno preventivno ali po kurativnem tretiranju.
- ✘ V primeru pojava bolezni najprej uporabite Teldor® 1,5 L/ha. Nadaljujte s ponavljajočimi oziroma izmeničnimi uporabami pripravka Serenade® ASO, s čimer boste dosegli največjo učinkovitost.
- ✘ Serenade® ASO ne pušča ostankov v pridelku, zato je število aktivnih učinkovin v času obiranja manjše in tako ustreza zahtevam trgovcev in končnih potrošnikov.
- ✘ Uporaba pripravka Serenade® ASO za zadnje tretiranje olajša obiranje in podaljšuje rok trajanja skladiščenih plodov.
- ✘ Uporaba pripravka Serenade® ASO podpira načela antirezistenčne strategije.

Integrirana rešitev v pridelavi solate

Bolezen: Varstvo pred sivo plesnjo (*Botryotinia fuckeliana*) in belo gnilobo (*Sclerotinia sclerotiorum*).

Odmerek: 8 L/ha ob porabi 250–500 L vode/ha z minimalnim razmakom 5 dni med tretiranj, največ 6 tretiranj v eni rastni dobi.

Čas uporabe: Ko solata razvija liste in tvori glave.

Uporaba dovoljena pri gojenju na prostem.



Priporočila za uporabo na solati

- ✂ Pri nizkem do zmernem tveganju za pojav bolezni je potrebno začeti s preventivo. Zaporedna uporaba Serenade® ASO v obdobju od 5–6 tednov in porabo 500 L vode/ha zagotavlja dobro pokritost rastlin in s tem tudi večjo učinkovitost.
- ✂ Pri srednjem do večjem tveganju za razvoj bolezni ali v primeru pojava simptomov sive plesni ali bele gnilobe, uporabite Serenade® ASO izmenjaje s kemičnim fungicidom in z obvezno uporabo večjih količin vode (500 L/ha).
- ✂ Pripravek Serenade® ASO pri varstvu listnate zelenjave zmanjšuje uporabo klasičnih FFS. S tem zmanjšuje količino ostankov aktivnih učinkovin in tako ustreza zahtevam trgovcev in končnih potrošnikov.
- ✂ Uporaba Serenade® ASO zagotavlja čisto pridelavo, brez vidnih ostankov aktivnih učinkovin na površini listov.
- ✂ Uporaba Serenade® ASO za zadnje tretiranje, zagotavlja daljši rok uporabe pridelanih glav solate, olajša pobiranje in omogoča uspešnejše skladiščenje.

Integrirana rešitev v pridelavi korenja

Bolezen: Varstvo pred črno listno pegavostjo (*Alternaria dauci*) in pepelovko kobulnic (*Erysiphe heraclei*).

Odmerek: 8 L/ha ob porabi vode 250–500 L vode/ha z minimalnim razmakom 5 dni med tretiranj, največ 6 tretiranj v eni rastni dobi.

Čas uporabe: Ko rastlina razvija koren.

Uporaba dovoljena pri gojenju na prostem.



Priporočila za uporabo na korenju

- ✘ Pri nizkem do zmernem tveganju za pojav bolezni je potrebno začeti z uporabo Serenade® ASO od faze oblikovanja korena v odmerku 8 L/ha, vedno preventivno ali po kurativnem tretiranju.
- ✘ V primeru pojava bolezni najprej uporabite pripravek Luna® Experience 1 L/ha. Nato nadaljujte z uporabo pripravka Serenade® ASO, s čimer boste dosegli največjo učinkovitost.
- ✘ Serenade® ASO pozitivno vpliva na donos in kakovost korena in gomolja.
- ✘ Pripravek Serenade® ASO pri varstvu korenja zmanjšuje uporabo klasičnih FFS. S tem zmanjšuje količino ostankov aktivnih učinkovin in tako ustreza zahtevam trgovcev in končnih potrošnikov.
- ✘ Uporaba pripravka Serenade® ASO za zadnje tretiranje podaljša rok trajanja, olajša obiranje in omogoča uspešnejše skladiščenje.

Integrirana rešitev v pridelavi kumaric za vlaganje in bučnic*

Bolezen: Varstvo pred sivo plesnijo (*Botryotinia fuckeliana*) in bučno pepelovko (*Sphaerotheca fuliginea*).

Odmerek: 8 L/ha ob porabi vode 600–1000 L vode/ha z minimalnim razmakom 5 dni med tretiranj, največ 6 tretiranj v eni rastni dobi.

Čas uporabe: Od razvitega dvanajstega lista na glavnem stebelu do zrelosti plodov. Uporaba je dovoljena pri gojenju kumaric na prostem ali v zaščitениh prostorih.

manjša uporaba*



Priporočila za uporabo na kumaricah za vlaganje in bučnicah

- ✘ Pri nizkem do zmernem tveganju za pojav bolezni je potrebno začeti s preventivo. Zaporedna uporaba Serenade® ASO v obdobju od 5–6 tednov in porabo 500 L vode/ha zagotavlja dobro pokritost rastlin in s tem tudi večjo učinkovitost.
- ✘ Pri srednjem do večjem tveganju za razvoj bolezni ali v primeru pojava simptomov sive plesni ali bele gnilobe, kombinirajte uporabo Serenade® ASO v odmerku 8 L/ha s kemičnim fungicidom in z obvezno uporabo večjih količin vode (500 L/ha).
- ✘ Pripravek Serenade® ASO pri varstvu listnate zelenjave zmanjšuje uporabo klasičnih FFS. S tem zmanjšuje količino ostankov aktivnih učinkovin in tako ustreza zahtevam trgovcev in končnih potrošnikov.
- ✘ Uporaba Serenade® ASO zagotavlja čisto pridelavo, brez vidnih ostankov aktivnih učinkovin na površini listov.
- ✘ Uporaba Serenade® ASO za zadnje tretiranje, zagotavlja daljši rok uporabe pridelanih glav solate, olajša pobiranje in omogoča uspešnejše skladiščenje.

Integrirana rešitev v pridelavi spomladanske čebule*

Bolezen: Varstvo pred sivo plesnijo čebulnih listov (*Botryotinia squamosa*).

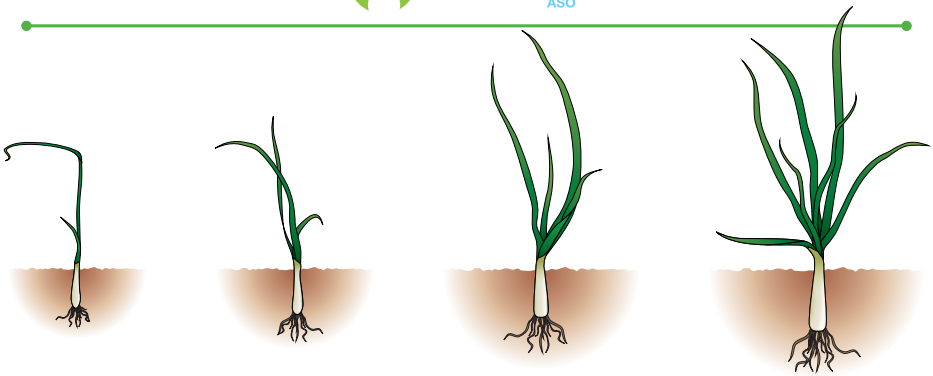
Odmerek: 8 L/ha ob porabi 200–1000 L vode/ha z minimalnim razmakom 5 dni med tretiranj, največ 6 v eni rastni dobi.

Čas uporabe: Od faze biča do končane rasti.

Uporaba dovoljena pri vzgoji mlade čebule na prostem ali v zaščitениh prostorih.




manjša uporaba*



Priporočila za uporabo na spomladanski čebuli

- ✘ Pri nizkem do zmernem tveganju za pojav bolezni je z uporabo pripravka Serenade® ASO v odmerku 8 L/ha potrebno začeti preventivno ali po kurativnem tretiranju.
- ✘ Serenade® ASO pri varstvu spomladanske čebule zmanjšuje število aktivnih učinkovin v času obiranja in tako ustreza zahtevam trgovcev in končnih potrošnikov.
- ✘ Uporaba pripravka Serenade® ASO za zadnje tretiranje olajša obiranje, podaljšuje rok trajanja skladiščenih plodov in zmanjšuje izgube.
- ✘ Pri gojenju zimske čebule v zaščitениh prostorih, ki so namenjeni za prodajo mlade čebule, ni priporočljivo uporabljati kemičnih pripravkov. Ravno zato je pripravek Serenade® ASO prava izbira za takšen tip pridelave.

Ostale registracije*

 SERENADE ASO	Bolezen	Odmerek	Čas uporabe
trta za pridelavo namiznega grozdja	siva plesen, oidij vinske trte	8 L/ha ob porabi vode 1000 L/ha	Od začetka cvetenja do zrelih jagod za trganje.
endivija, cikorija, radič, špinača, blitva	siva plesen, bela gniloba solate	8 L/ha ob porabi vode 200–1000 L/ha	Od razvitega tretjega pravega lista do značilne velikosti glave oz. značilnega obsega listne mase.
buče, bučke, lubenice, dinje	siva plesen, bučna pepelovka	8 L/ha ob porabi vode 600–3000 L/ha	Od razvitega dvanajstega lista na glavnem stebelu do zrelosti plodov.
podzemna koleraba, gojene rastline iz družine križnic (črna redkev, kitajska redkev, redkvica in podobne varietete), pastinak, repa, topinambur, sladek krompir, gomoljna zelena, bel koren, hren, rdeča pesa	alternarija, bela gniloba solate	8 L/ha ob porabi vode 200–800 L/ha	Od razvitega drugega pravega lista do končanega večanja obsega korenin.
šparglji	siva plesen, alternarija, bela gniloba solate	8 L/ha ob porabi vode 500–800 L/ha	Po pobiranju špargljev.
zelišča	siva plesen, bela gniloba solate, pepelovka	8 L/ha ob porabi vode 200–800 L/ha	Od razvitega drugega pravega lista do dosežene značilne listne mase.
okrasne rastline	bela gniloba solate, alternarija, pepelovka	8 L/ha ob porabi vode 200–1200 L/ha	Od razpiranja listov do začetka mirovanja.
drevesnice	siva plesen, bela gniloba solate, alternarija, pepelovka, bakterijske bolezni	8 L/ha ob porabi vode 200–1200 L/ha	Od razpiranja listov do začetka mirovanja.
lan, mak, soja, gorjušica, konoplja	siva plesen, bela gniloba solate	8 L/ha ob porabi vode 150–400 L/ha	Od razpiranja listov do začetka mirovanja.

 Gojenje na prostem in v rastlinjaki

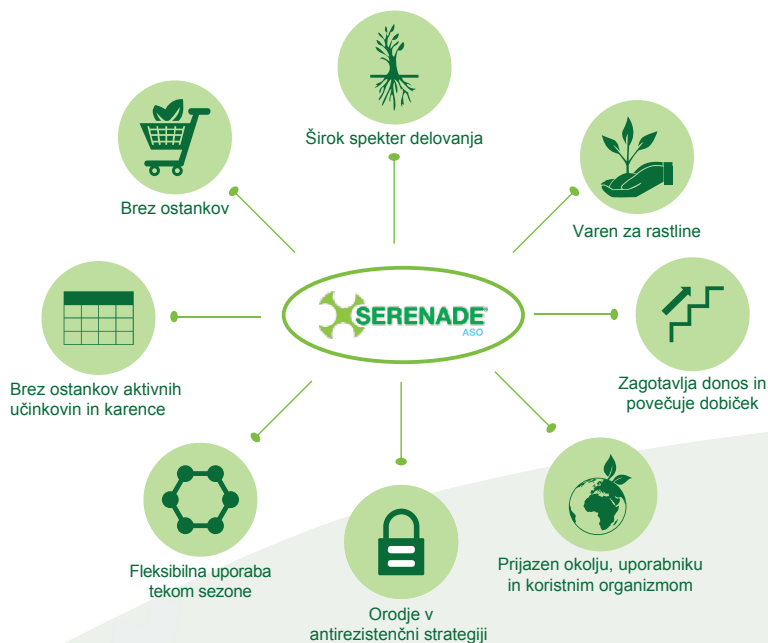
 Gojenje na prostem

Učinkovitost in fitotoksičnost Serenade® ASO pri manjših uporabah ni bila preverjena, zato odgovornost v zvezi z uporabo pripravka na navedenih gojenih rastlinah, označenih z * prevzame uporabnik.



“**Partnerstvo v prehranski verigi**” je poslovni model katerega namen je povezati vse člene prehranske verige z enim ciljem – pridelati zdravo in kakovostno hrano.

Bayer želi s tem partnerstvom zagotoviti integrirane rešitve v pridelavi, prilagojene edinstvenim potrebam pridelovalcev, vse od izbora semena in pripravkov za varstvo rastlin, uporabe bioloških pripravkov, do svetovanja med pridelavo.



S skupnim delom bomo našli rešitev in ustvarjali dodano vrednost za vse člene v proizvodni verigi:

- ✖ pridelovalcem profitabilnost in vstop na nova tržišča,
- ✖ predelovalcem, izvoznikom in prodajalcem dostop do visoko kakovostnih proizvodov, ki ustrezajo strogim standardom proizvodnje in s tem dosegajo višje cene,
- ✖ potrošnikom zdravo in vsem dostopno hrano, pridelano v varnem okolju.

Bayer priporočila za uporabo pripravka **Serenade® ASO**



Kontaktni pripravek Serenade® ASO uporabljajte skladno z registracijo, odmerkom in priporočeno količino vode, da bi zagotovili celotno pokrivanje med nanosom.

Serenade® ASO uporabljajte samostojno samo pri manjšem tveganju za razvoj bolezni in za preventivno uporabo ob upoštevanju razmaka med tretiranj 5–7 dni.

V primeru večjega tveganja za razvoj bolezni je potrebno pripravek Serenade® ASO uporabiti izmenično s klasičnim pripravkom za varstvo rastlin.

V škropilnem programu prvo škropljenje vedno opravimo s klasičnim pripravkom za varstvo rastlin (Luna® Experience ali Teldor®) in nadaljujemo z zmanjšanim odmerkom pripravka Serenade® ASO.





Bayer

Izdal:

Bayer d.o.o.

Bravničarjeva 13, 1000 Ljubljana

April 2016



01/581 44 46



01/581 44 47



agro.info.si@bayer.com



www.cropscience.bayer.si



Bayer Crop Science SI



SMS AGRO na 3737



Fitofarmaceutsko sredstvo uporabljajte varno. Pred uporabo vedno preberite etiketo in informacije o sredstvu. Naša priporočila temeljijo na obsežnih in številnih poskusih. Svetujemo na osnovi najnovejših dognanj, vendar brez odgovornosti, ker sta uporaba in skladiščenje izven našega vpliva. Za morebitno škodo, ki bi zaradi tega nastala, ne jamčimo. Brošura izraža stanje na dan 15. april 2016. Morebitne napake, ki so nastale med tiskom brošure, niso izključene.